



### Keuring, onderhoud en inspectie van PBM's

De wetgever en fabrikanten schrijven jaarlijkse keuring en onderhoud voor van valbeveiliging en persoonlijke beschermingsmiddelen (PBM's), omdat u te allen tijde op de veiligheid van de voorzieningen moet kunnen vertrouwen.

### Reduceren van aansprakelijkheid

Mocht zich een incident voordoen en uw valbeveiliging is niet op tijd gekeurd dan kunt u aansprakelijk worden gesteld voor het letsel dat is ontstaan. U stuurt immers iemand naar een werksituatie die niet veilig is. Zorgvuldig onderhoud en tijdige keuring voorkomen bedrijfsongevallen en reduceren uw aansprakelijkheid.

### Felix Safety is erkend keurmeester

Felix Safety is gediplomeerd keurmeester en beschikt over de juiste kennis en vaardigheden om een keuring accuraat en op een professionele wijze uit te voeren.



T 0346-555 622

### Keuren van PBM's is noodzaak

Om de veiligheid en gezondheid van uzelf of uw medewerkers te waarborgen, dienen persoonlijke beschermingsmiddelen ten minste één keer per jaar gekeurd te worden. Dit is wettelijk verplicht gesteld en opgenomen in het Arbeidsomstandighedenbesluit, artikel 7.4a (keuringen).

### Altijd valbeveiliging controleren

Deze keuring blijft echter een momentopname; het is van levensbelang om voor gebruik altijd te controleren of het materiaal in goede staat is en geen slijtage vertoont. De verantwoordelijkheid voor de inspectie en keuring ligt bij u, als werkgever of eigenaar/beheerder van de PBM's.

### Europese Normen

Elk product dat gezien wordt als PBM moet voldoen aan de Europese Normen: dit zijn standardeisen voor gebruiksaanwijzing, onderhoud, periodieke inspectie, reparatie, merk en verpakking.

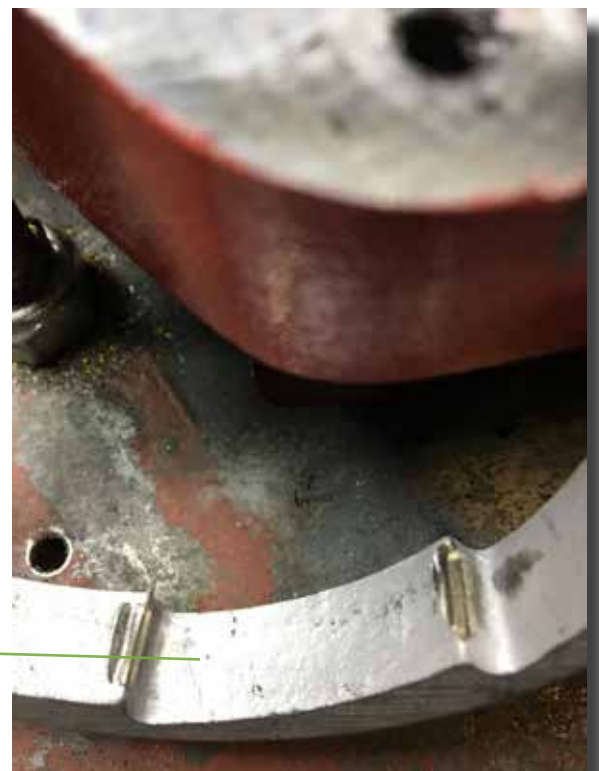
### Felix Safety is geaccrediteerd

Het is wettelijk zo geregeld dat alleen competente personen die opgeleid zijn, inspecties en keuringen mogen uitvoeren.

Felix Safety is officieel geaccrediteerd door diverse producenten, waaronder:

- ISC
- Petzl
- Kratos
- Skedco
- Protekt

Valblok vertoont slijtage



[info@felixsafety.com](mailto:info@felixsafety.com)

## Zichtbaarheid van labels

Een PBM-set heeft geen onbeperkte levensduur. U dient de set te vervangen voordat de houdbaarheid verstreken is. Voor elke PBM geldt dat het label goed zichtbaar moet zijn, met hierop:

- Merknaam
- Fabrikant
- Serienummer
- Productiejaar
- Geldende EN-Normering
- CE-logo

Is dit **niet** leesbaar, dan wordt het product meteen afgekeurd.



Aantasting van het  
materiaal

## Buiten werking stellen

Indien uw PBM-set onderhevig is geweest aan één van onderstaande punten, wordt de set afgekeurd en buiten werking gesteld:

- Val met een factor 1 of hoger;
- Lagere temperatuur dan  $-40^{\circ}$ , of hoger dan  $80^{\circ}$  Celcius;
- Eigenhandige aanpassingen aangebracht op het product;
- Wanneer producten hun maximale levensduur hebben bereikt.

## Na iedere val inspecteren

Wij nemen als erkend keurder geen verantwoordelijkheid indien deze punten niet zijn vermeld vòòr aanvang van de keuring. Daarnaast adviseren wij om na iedere val, ongeacht de hoogte, uw valbeveiliging te laten inspecteren.

T 0346-555 622

### Waarop worden PBM's gekeurd?

Producten worden gekeurd op: **Functionaliteit, juistheid en compleetheid van de PBM-set, mechanische werking, veiligheid en comfort.**

Naast zichtbare schade kan er ook onzichtbare schade zijn, waardoor uw veiligheid niet gewaarborgd is.

Valbeveiliging zonder mechanische werking wordt alleen visueel geïnspecteerd op:

- Vervorming materiaal
- Aantasting materiaal op vervuiling, scheuren en andere oneffenheden
- Zelf aangebrachte aanpassingen

### Inspectiepunten

Bij de inspectie van PBM's door Felix Safety wordt gecontroleerd op:

- Snijvlakken
- Inkepingen
- Brandplekken
- Zachte plekken
- Chemische plekken
- Slijtage
- Breuken
- Rafels
- Stiksels
- Aanhechtingen
- Scheuren
- Geur
- Roest



Karabijnhaak sluit niet automatisch

### Keuring en inspectie op locatie

Desgewenst komt onze inspecteur op locatie, maar u kunt uw PBM's ook naar ons opsturen, door ons laten ophalen of komen brengen. Eventuele kleine reparaties kunnen ter plekke in onze werkplaats worden uitgevoerd.



Houdbaarheidsdatum  
is verstreken

## Keuringsrapport

Na keuring van uw PBM's ontvangt u een keuringsrapport met daarbij de betreffende keuringscertificaten. Afgekeurde PBM's worden als zodanig gekenmerkt. U krijgt vervolgens een gericht advies voor herstel of vervanging van deze producten.

## Certificaat en QR-code

Alle valbeveiligingsproducten en -systeem die wij hebben goedgekeurd worden geregistreerd en gecertificeerd. Elke product krijgt van ons een unieke QR-code. Door deze te scannen met uw smartphone kunt u het certificaat 24/7, overal ter wereld, downloaden en inzien.

## Keuringsherinnering

Wij vinden het belangrijk dat u altijd werkt met betrouwbaar materiaal. Daarom ontvangt u elke jaar van ons een herinneringsmail dat uw valbeveiligingsproducten weer gekeurd dienen te worden. Zo bent u te allen tijde verzekerd van een veilige werksituatie.

T 0346-555 622

## Online PBM-inspectie-tool

Het Arbeidsomstandighedenbesluit verplicht u dat keuringcertificaten altijd op ieder moment getoond moeten kunnen worden aan een inspecteur of toezichthouder. Daarom heeft Felix Safety een online PBM-inspectie-tool ontwikkeld, waarin alle keuringen en materialen zijn opgeslagen. Het enige dat u nodig heeft, is een smartphone met een QR-scan-app, plus een internet verbinding.

## Dashboard

Met onze online tool heeft u 24/7 toegang tot uw gegevens. Door middel van een persoonlijke inlogcode met gebruikersnaam en wachtwoord, kunt u de status van uw producten inzien op uw dashboard:

- Jaaroverzicht te keuren materialen;
- Keuringsdata;
- Certificaat op naam en/of afdeling;
- Status van uw producten;
- De te vervangen materialen op basis van leeftijd, bij de volgende inspectie.





## PBM's vervangen

Als de houdbaarheidsdatum van uw PBM verstreken is, dient u uw materiaal te vervangen. Wij hebben alle producten, van diverse toonaangevende merken, op voorraad zodat u direct weer veilig aan het werk kunt.

## PBM's herstellen

Indien uw PBM is afgekeurd, maar de schade eventueel nog te herstellen is, kan Felix Safety deze reparatie voor u uitvoeren. Waarna u achteraf per mail een certificaat ontvangt.

## Wilt u een keuring regelen?

Bel of mail ons voor een afspraak:

T 0346-555 622



### Verhuur van PBM-materiaal

Bij Felix Safety heeft u ook de mogelijkheid om tijdelijk materiaal te huren via ons Rent & Work concept – u huurt de producten per dag of per week. Wij hebben echt alles in huis om uw werkzaamheden veilig en efficiënt uit te kunnen voeren.

### Advies op maat

Welke valbeveiligingsset heeft u nodig voor welke situatie? Onze experts geven u graag een deskundig advies.

### Waarom huren via Rent & Work?

- Geen aankoop van producten die eenmalig nodig zijn;
- U werkt met producten van A-merken die topkwaliteit garanderen;
- Onderhoud, keuring en inspectie wordt verzorgd door Felix Safety;
- Gratis advies en begeleiding van professionals.

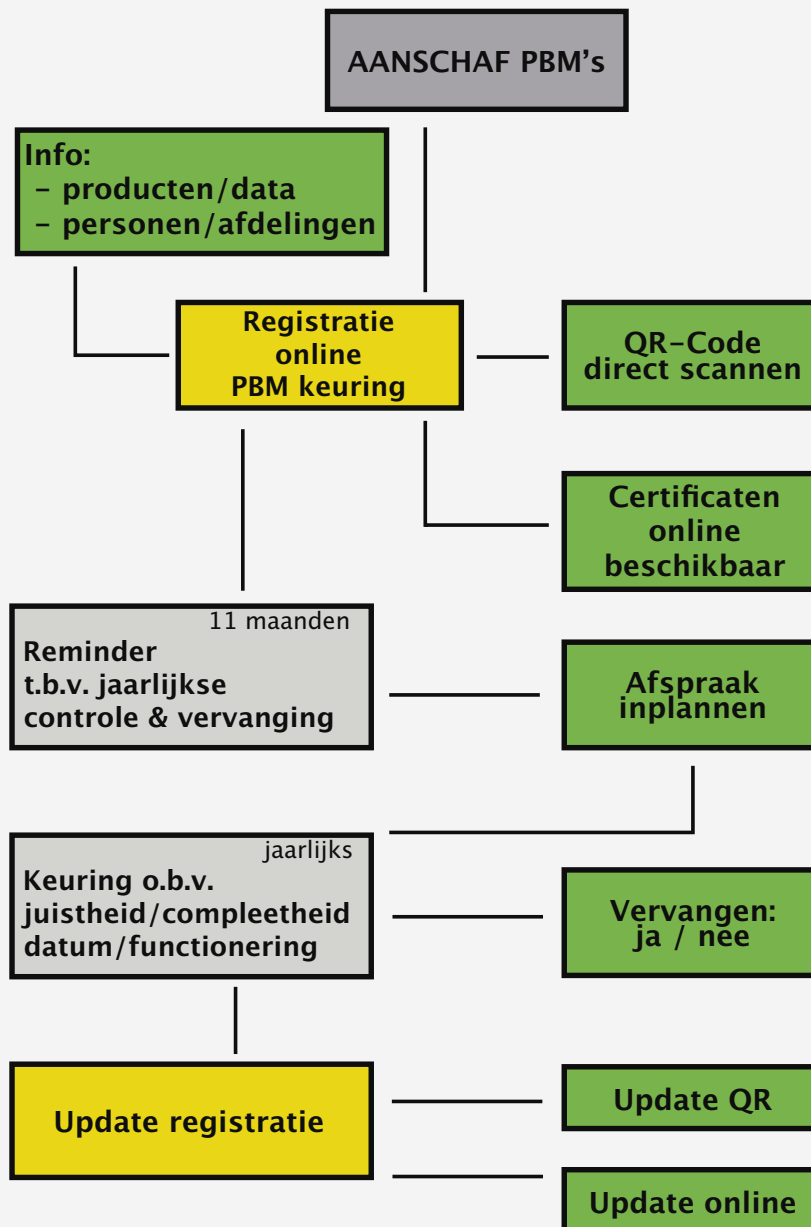
De handleiding staat met een QR-code bij ieder product. Deze kunt u op elk moment raadplegen.

### Meer informatie over verhuur van PBM's?

Download onze brochure van de website of neem contact op.



[info@felixsafety.com](mailto:info@felixsafety.com)



# NOTITIES



A large light gray rectangular area containing 12 horizontal lines for writing notes.



[info@felixsafety.com](mailto:info@felixsafety.com)



Felix Safety BV  
Industrieweg 36-04  
3606 AS Maarssen

T 0346 – 555 622

F 0346 – 555 760

[www.felixsafety.com](http://www.felixsafety.com)

[info@felixsafety.com](mailto:info@felixsafety.com)